

Guida all'inserimento dei dati relativi alle sessioni di Formazione Civica per cittadini stranieri

Coordinamento CTP provincia Brescia - Windows Internet Explorer

http://www.educazioneadulti.brescia.it/index.htm

File Modifica Visualizza Preferiti Strumenti ?

Coordinamento CTP provincia Brescia

Coordinamento dei Centri Territoriali Permanenti Brescia e provincia educazione degli **Adulti** edA

Home | Legislazione | Incontri | Aggiornamento | Didattica nel WEB | Proposte | Link

Ricerca nel sito

inserisci parola

cerca

by freefind

I Centri Territoriali

- 1) Brescia Nord S.M.S. Foscolo
- 2) Brescia Sud I.C. Franchi
- 3) Bagnolo Mella
- 4) Calcinato
- 5) Chiari
- 6) Gavardo
- 7) Lumezzane
- 8) Sale Marasino

In Evidenza

- Normativa di riferimento (studenti stranieri)

FINALITA' ED OBIETTIVI

- Alfabetizzazione primaria: lingua italiana per stranieri e per analfabeti
- Apprendimento della lingua italiana finalizzata ad una crescente capacità del cittadino a partecipare alla vita culturale e sociale del paese.
- Apprendimento della lingua inglese o di una lingua comunitaria per avvicinare i cittadini italiani alla dimensione europea della comunicazione.
- Apprendimento di nuove abilità e competenze legate all'uso dei computer sia sul piano strettamente professionale che di comunicazione sociale e di promozione culturale
- Acquisizione di nuove

TEST DI CONOSCENZA DELLA LINGUA ITALIANA

CERTIFICA IL TUO ITALIANO

ESAMI SECONDARIA 1° GRADO

FORMAZIONE CIVICA

Portale del Governo

USR Lombardia

USR Lombardia Ufficio di Brescia

Ministero dell'istruzione (MIUR)

Istituto nazionale per la valutazione del sistema educativo di istruzione e di formazione

Errore nella visualizzazione della pagina.

Internet 100%

1)

Dalla pagina iniziale del sito www.educazioneadulti.brescia.it cliccare sul link

FORMAZIONE CIVICA



2)

Si accede alla pagina informativa della FORMAZIONE CIVICA

Cliccando sulla voce Accesso riservato

Si accede alla home del sistema di gestione dei dati sulla frequenza alle sessioni di FORMAZIONE CIVICA

Coordinamento CTP provincia Brescia: Titolo - Windows Internet Explorer

http://www.educazioneadulti.brescia.it/test/home.asp

FreemakeVideoConverterTB Customized Web S...

File Modifica Visualizza Preferiti Strumenti ?

Coordinamento CTP provincia Brescia: Titolo

Coordinamento dei Centri Territoriali Permanenti Brescia e provincia educazione degli **Adulti** ed **A**

Home Legislazione Incontri Aggiornamento Didattica nel WEB Proposte Link

**ACQUISIZIONE DATI DI PARTECIPAZIONE
AI CORSI DI FORMAZIONE CIVICA**
Accordo integrazione 2012

PAGINA DI ACCESSO

* Tutti i campi sono obbligatori

CODICE MECCANOGRAFICO DELLA SCUOLA *

PASSWORD *

ANNO 2013 *

MESE Gennaio *

N° SESSIONE *
(inserire valore numerico es: 1, 2, 3)

Convocazione Mercoledì *

3)

Nella maschera di acquisizione dati inserire tutti campi

CODICE MECCANOGRAFICO DELLA SCUOLA

PASSWORD

ANNO (scegliere da menù)

MESE (scegliere da menù)

N° SESSIONE (1 se unica sessione; in ordine crescente per le successive nello stesso mese)

CONVOCAZIONE (scegliere da menù)

Compilati tutti i campi cliccare si **INVIA**

Coordinamento CTP provincia Brescia: Titolo - Windows Internet Explorer

http://www.educazioneadulti.brescia.it/test/Inserimento_test.asp

FreemakeVideoConverterTB Customized Web Sx

File Modifica Visualizza Preferiti Strumenti ?

Coordinamento CTP provincia Brescia: Titolo

CT **Coordinamento dei Centri Territoriali** *Permanenti* **Brescia e provincia** **educazione degli Adulti edA**

Home Legislazione Incontri Aggiornamento Didattica nel WEB Proposte Link

INSERISCI DATI FORMAZIONE CIVICA
Accordo integrazione 2012

Centro Scuola Prova Mese Marzo 2013

Sessione 1	Convocazione Mercoledì
N° Convocati	<input type="text" value="0"/>
N° Presenti	<input type="text" value="0"/>
Lingua	<input type="text" value=""/>
<input type="button" value="Invia"/>	

Esci senza salvare

Fine Internet 100%

4)

Maschera di inserimento dei dati sulla convocazione

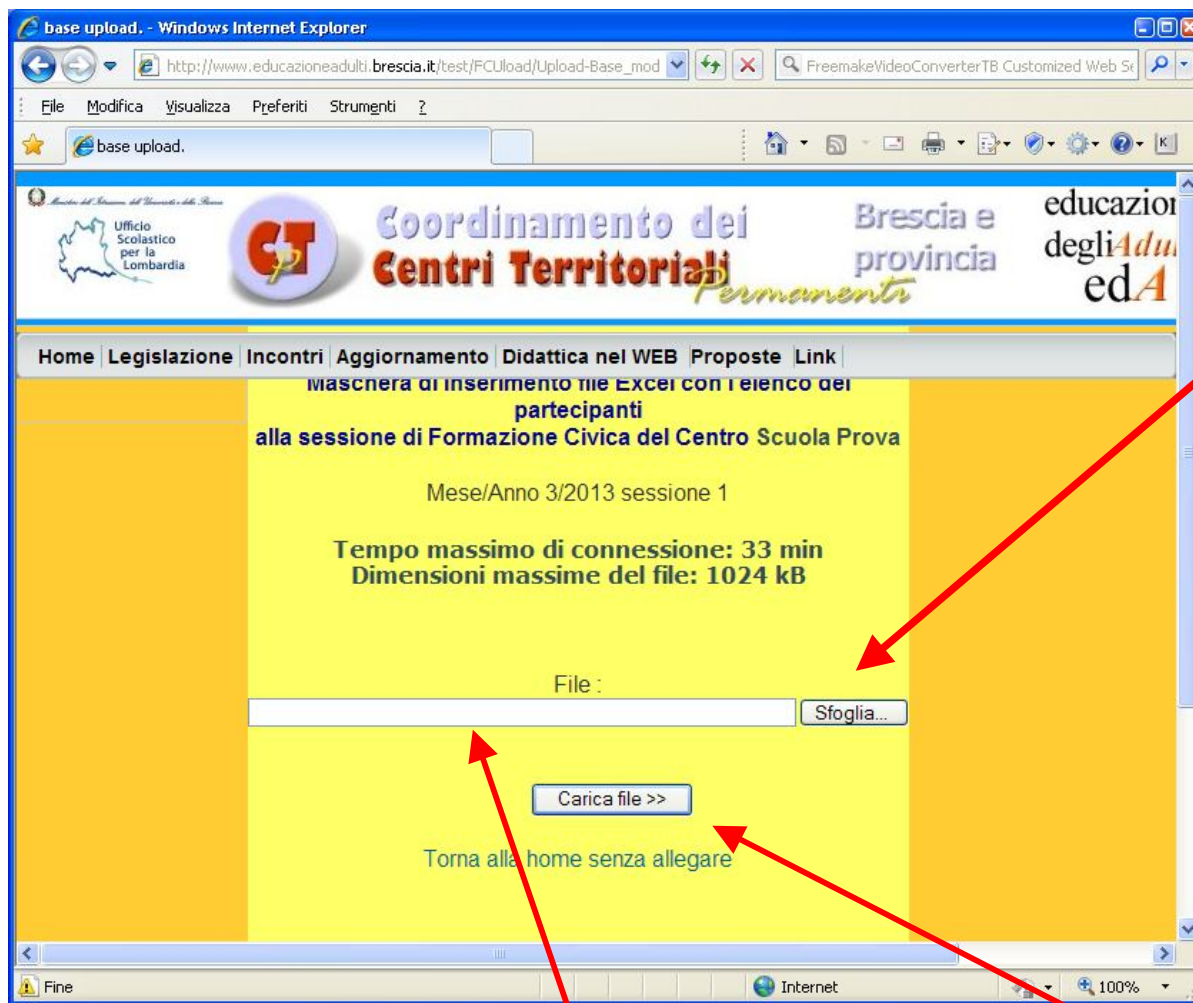
Valori da inserire:

N° Convocati

N° Presenti

Lingua (scegliere da menù)

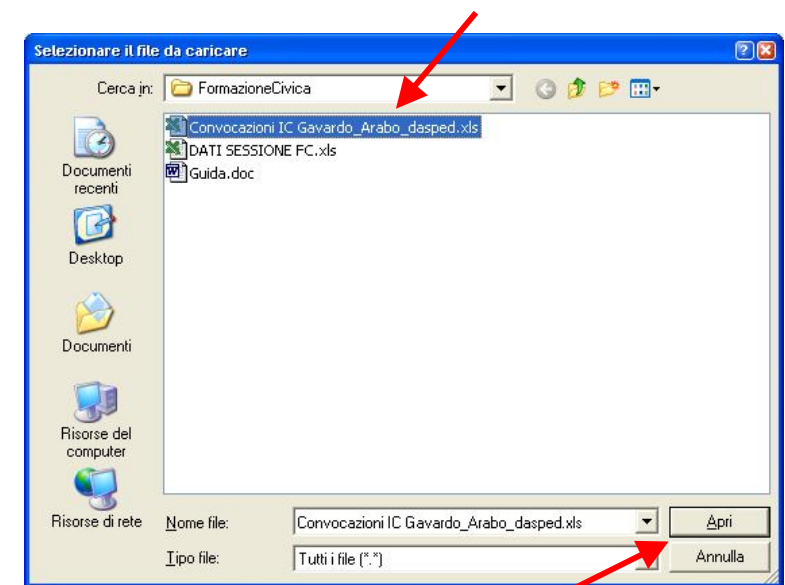
Quindi cliccare su Invia



5)

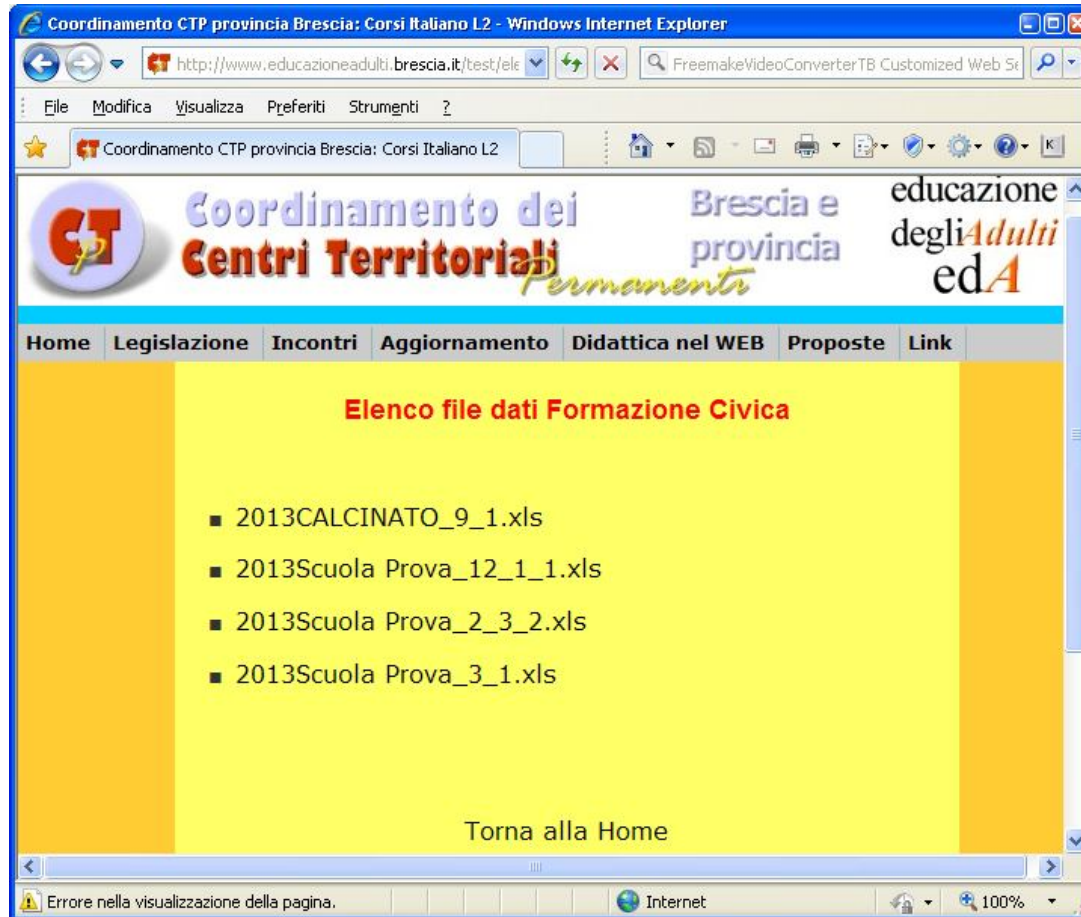
Maschera di inserimento come allegato del file di controllo degli elenchi della sessione fornito dalla Prefettura, in formato Excel.

Con il pulsante Sfoglia si individua sul proprio disco fisso il file da allegare. Si sceglie il file con un clic



E si conferma con il pulsante Apri

Il nome del file comparirà nel campo di inserimento e si confermerà l'operazione con il tasto Carica file>>



6)

Come controllo finale si apre la pagina di visualizzazione dei file allegati.

Il nome dei file, modificato durante il processo di caricamento è così composto

AnnoNome Del Centro_mese(numerico)_sessione(numerico)

Ad esempio

2013CALCINATO_9_1.xls

indica che il file è stato compilato nel 2013 mese di settembre sessione 1 dal CTP di Calcinato

Con torna alla Home ci riporteremo al passo n° 3

Procedura progettata e implementata da Antonello Sabatti su richiesta della dott.ssa Patrizia Capoferri